

Konferencja szkoleniowa

# PROJEKTOWANIE OSZCZĘDNE KONSTRUKCJI ŻELBETOWYCH

Analiza obliczeniowa w poszukiwaniu rezerw

Część I. Obliczenia tradycyjne

Przygotowanie i prowadzenie:

**prof. dr hab. Włodzimierz Starosolski**

Zielona Góra - 27 maja 2019r.

Uniwersytet Zielonogórski, Wydział Budownictwa Architektury i Inżynierii Środowiska

Założenia metodyczne.

Projektowanie oszczędne, to projektowanie, którego efektem jest optymalizacja zużycia stali zbrojeniowej przy niezmiennym obrysie geometrycznym konstrukcji. Jest bowiem oczywiste, że zwiększając wymiary geometryczne (grubości) elementów będziemy uzyskiwali oszczędność i na sumarycznym wydatku zbrojenia - choć też w pewnych granicach.

Zakłada się z góry przy projektowaniu oszczędnym, że wszystkie wymogi norm, zarówno ze względu na stan nośności jak i użytkowania zostaną dochowane i pod tym względem nie będzie żadnych odstępstw. Dotyczy to także wartości obciążeń, częściowych współczynników pewności, jak i parametrów obliczeniowych.

Wykład dotyczyć będzie jedynie zbrojenia konstrukcji na efekty zginania elementów. Zakłada się, że zagadnienia przeniesienia sił poprzecznych (ściananie, przebiecie), oraz stateczności ustroju zagwarantowane będą niezależnie.

Ze względu na obszerność tematyki na tegorocznej konferencji omówione zostaną metody projektowania oszczędnego w podejściu tradycyjnym.

Obejmą m.in. takie zagadnienia jak odwzorowanie konstrukcji w modelu obliczeniowym, podparcia i więzy, obciążenia, płyty w stropach żebrowych, belki w stropach żebrowych, ramy, ustroje murowo-żelbetowe, stropy krzyżowo zbrojone, stropy płytowo-słupowe, zarysowania, ugięcia stropów, płyty fundamentowe.

W przyszłym roku omówione zostaną:

Projektowanie oszczędne z zastosowaniem analizy plastycznej.

Projektowanie oszczędne z zastosowaniem analizy liniowo sprężystej z ograniczoną redystrybucją.

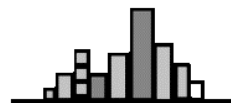
**Udział bezpłatny.**

Zapisy obowiązkowe, przyjmowane są wyłącznie poprzez stronę internetową [www.archmedia.pl](http://www.archmedia.pl)

Szczegółowe informacje będą wysłane do zapisanych uczestników pocztą elektroniczną.

Partner Główny:

**EPSTAL**



**Organizator:**  
Grażyna Grzymkowska-Gałka  
**ARCHMEDIA**  
tel. 0 600 35-88-40  
e-mail: [info@archmedia.pl](mailto:info@archmedia.pl)

Współpraca:



Wydział Budownictwa  
Architektury i Inżynierii Środowiska  
Uniwersytetu Zielonogórskiego

Partnerzy:



gammaCAD

AxisVM



CONSTRUSOFT



FORBUILD



Dlubal