

MITEK INDUSTRIES POLSKA Sp. z o.o.
ul. Poznańska 29 K, 59-220 Legnica
Tel. 76 862 89 88, Fax 76 862 89 21
www.mitek.pl e-mail: mitek@mitek.pl

06.09.2017r.

Szanowni Państwo !

Jesteśmy oddziałem amerykańskiej grupy Mitek Industries - dostawcy branży konstrukcji z litego drewna łączonych płytkami kolczastymi. Dostarczamy łączniki, maszyny oraz oprogramowanie.

Serdecznie zapraszamy na bezpłatne warsztaty dla projektantów, które odbędą się 14.10.2017r. w miejscowości Gorzów Wielkopolski, („Qubus Hotel”, ul. Orłąt Lwowskich 3) w godzinach 10:00-15:00.

Szkolenie ma formę warsztatów, podczas których uczestnicy wykonują na swoich laptopach projekty dachów.

Osobom, które nie posiadają programu zostanie, na czas szkolenia zainstalowane oprogramowanie. W czasie ćwiczeń każdy uczestnik będzie miał możliwość zapoznania się z projektowaniem więzarów łączonych płytkami zgodnie z Eurokodami z załącznikiem polskim.

W celu uzyskania większej ilości informacji, szczegółów dot. szkolenia prosimy o kontakt mailowy: joanna@mitek.pl.

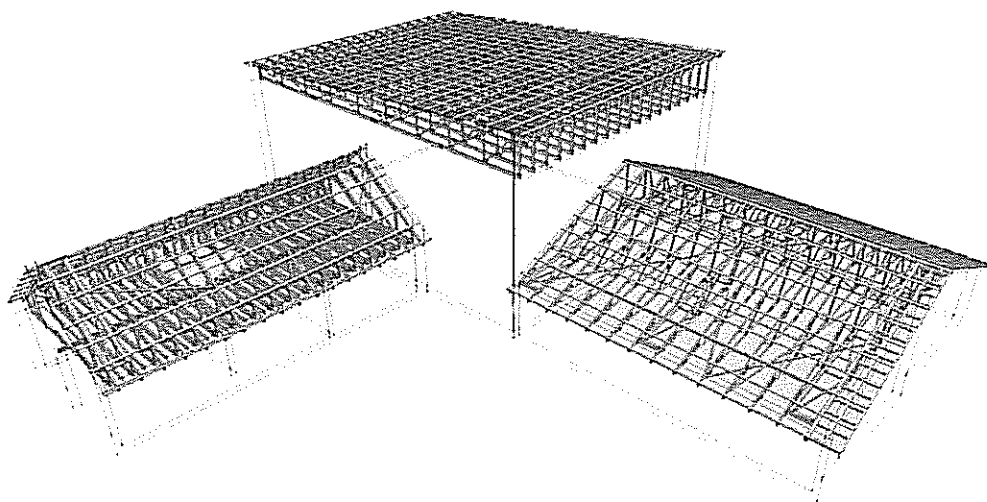
Proszę o umieszczenie
informacji o szkoleniu
na stronie internetowej
11.09.17
Cyga

Z pozdrowieniami
Mitek Industries Polska

PROGRAM SZKOLENIA

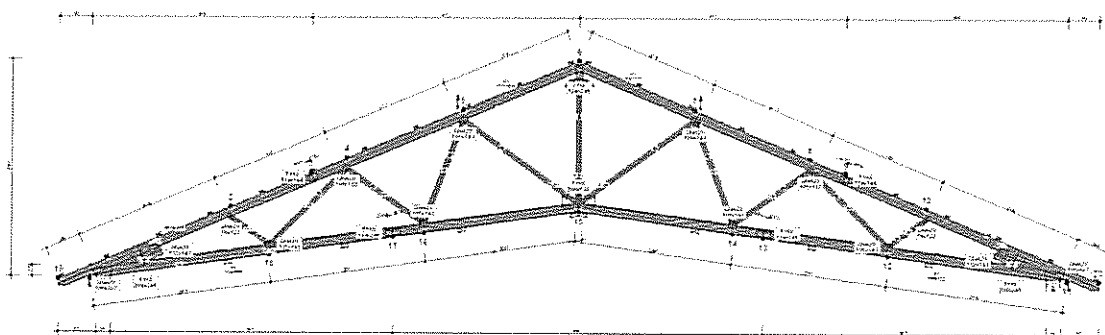
Projekt konstrukcji dachu budynku handlowo-usługowego z częścią mieszkalną,
zgodnie z normą PN-EN 1995-1-1:2010 (Eurokod 5)

Wizualizacja konstrukcji dachu z przykładu szkoleniowego

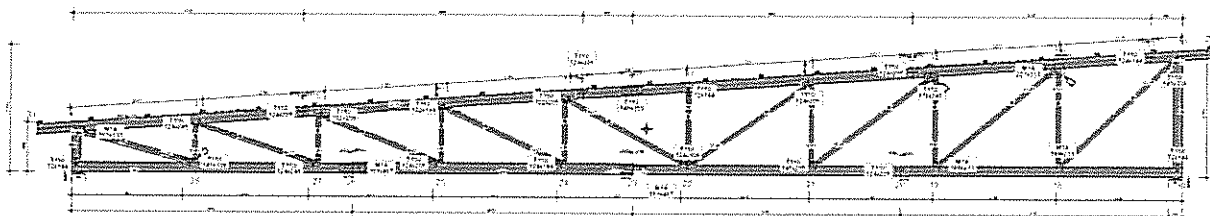


Wiązary projektowane w przykładzie :

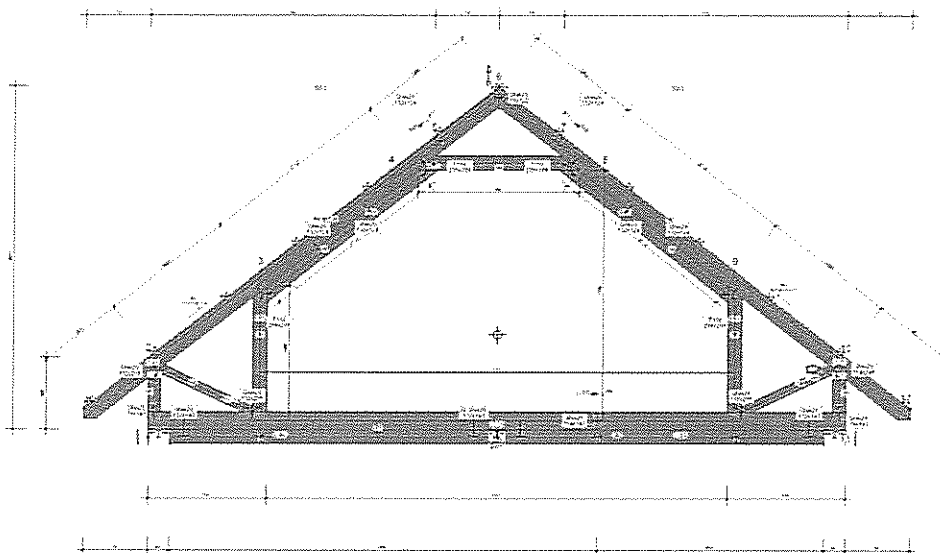
- Wiązar nożycowy o rozpiętości 16 m, tarcica C24, grubość 60 mm



- Wiązar trapezowy o rozpiętości 19 m, tarcica C24, grubość 60 mm

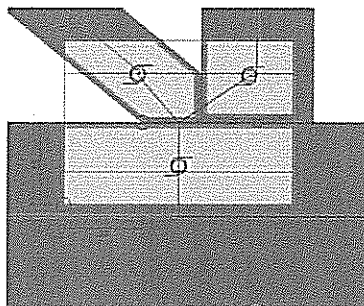
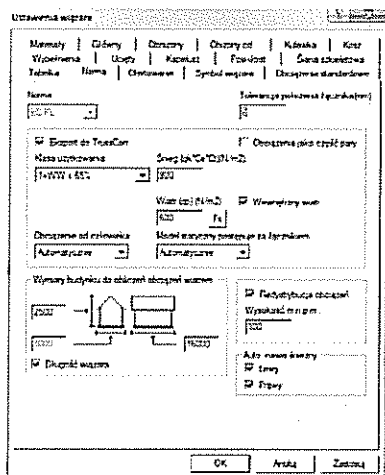


- Wiaźar attykowy o rozpiętości 7,5 m, poddasze o szerokości 5 m, tarcica C24, grubość 60 mm



W przykładzie omówione zostaną m. in. następujące zagadnienia :

1. Wprowadzanie rzutu dachu na podstawie podkładu w formacie DXF
2. Wprowadzanie obciążeń śniegiem zgodnie z PN-EN 1991-1-3 (Eurokod 1)



3. Wprowadzanie obciążeń wiatrem zgodnie z PN-EN 1991-1-4 (Eurokod 1)
4. Projektowanie stężeń i podział do transportu
5. Obliczenia zgodne z nowym modelem statycznym opisanym w Eurokodzie 5 (płytki kolczaste jako łączniki o określonej sztywności sprężystej)
6. Export rysunków do formatu DXF i wydruk obliczeń