



POLSKI ZWIĄZEK  
PRACODAWCÓW BUDOWNICTWA



# Partnerstwo Publiczno-Prywatne - innowacyjna organizacja inwestycji czy szansa na stabilny wzrost

OSSA  
14-15 KWIETNIA 2015 R.



# I. Sytuacja makroekonomiczna budownictwa w minionych latach



# 1. Sytuacja makroekonomiczna budownictwa w minionych latach

Sektor budowlany rozwijał się wyraźnie szybciej niż polska gospodarka do ok. 2011 r., osłabiając spowolnienie gospodarcze w Polsce w czasie kryzysu

Napływ  
funduszy UE

Wzrost inwestycji budowlanych  
(szczególnie publicznych)

Udział sektora budowlanego  
w wartości dodanej:  
5,8% (2004 r.)

8,2% (2011 r.)

Udział sektora budowlanego  
w liczbie pracujących:  
5,8% (2004 r.)

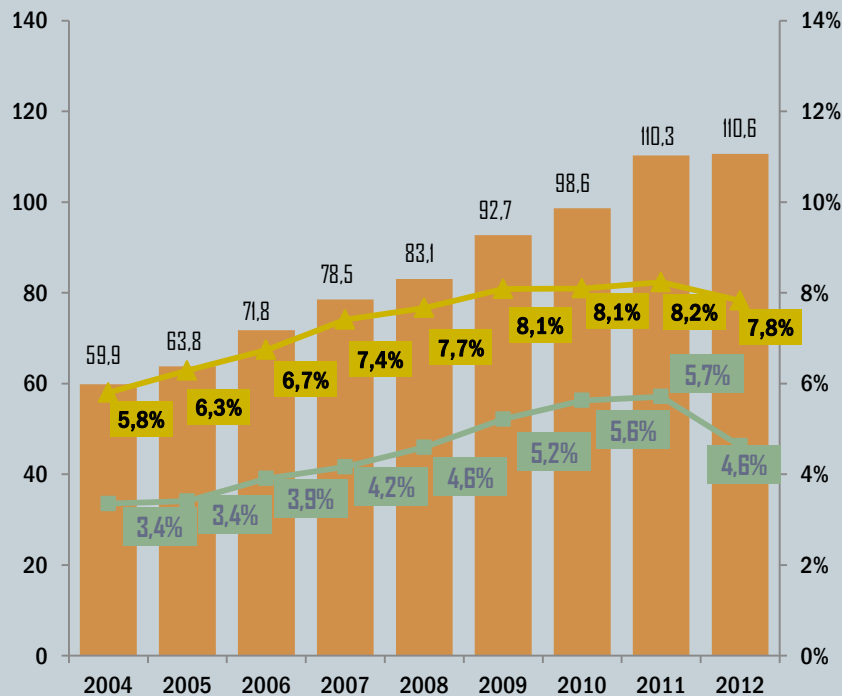
8,0% (2011 r.)



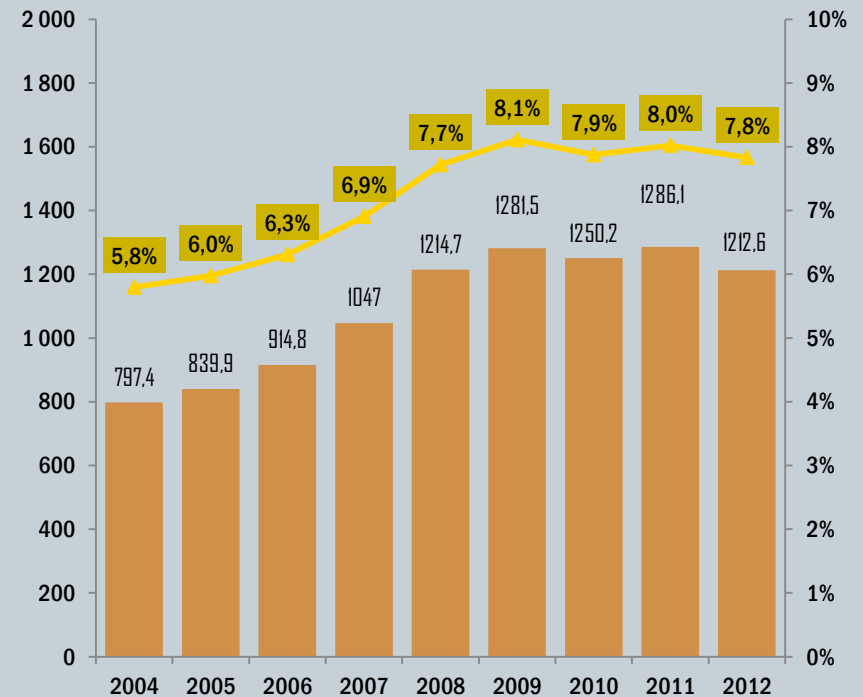
## 2. Sytuacja makroekonomiczna

Sektor budowlany rozwijał się wyraźnie szybciej niż polska gospodarka do ok. 2011 r., osłabiając spowolnienie gospodarcze

Wartość dodana brutto w budownictwie  
a inwestycje publiczne



Liczba pracujących  
w budownictwie

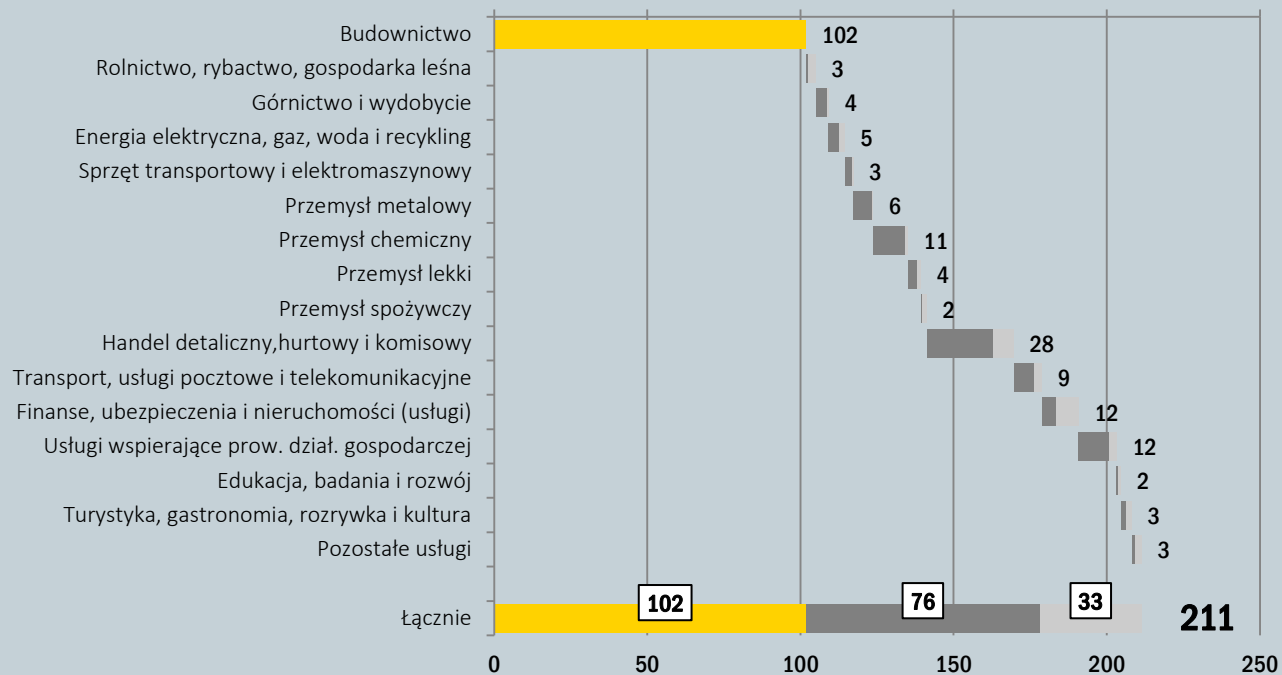




## 3. Sytuacja makroekonomiczna

Średnioroczny wpływ sektora budowlanego na wartość dodaną brutto w Polsce w latach 2010-2012<sup>1</sup>

W miliardach PLN, ceny bazowe z 2012 r.





## 4. Sytuacja makroekonomiczna

Powiązania budownictwa z innymi sektorami - całkowity wpływ na polską gospodarkę

**Sektor budowlany**, po uwzględnieniu powiązań z innymi sektorami, generował średniorocznie w latach 2010-2012 około:

- **211 mld PLN wartości dodanej**  
(ok. 15,2% wartości dodanej ogółem  
oraz ok. 13,5% PKB Polski)
- **2,5 mln miejsc pracy**  
(ok. 15,4% miejsc pracy ogółem)
- **64,6 mld PLN dochodów sektora finansów publicznych** (ok. 11,2% całkowitych dochodów tego sektora)



## 5. Sytuacja makroekonomiczna

Produkcja budowlana w sektorze infrastrukturalnym – zmiany na przestrzeni lat

Produkcja w sektorze infrastrukturalnym  
w latach 2008-2011:

+ 55,4%

Produkcja w sektorze infrastrukturalnym  
styczeń 2012 r. – III kw. 2013 r.:

- 38,7%

Spadek wskaźnika rentowności w sektorze infrastrukturalnym  
w 2012 r.:

- 1,6%

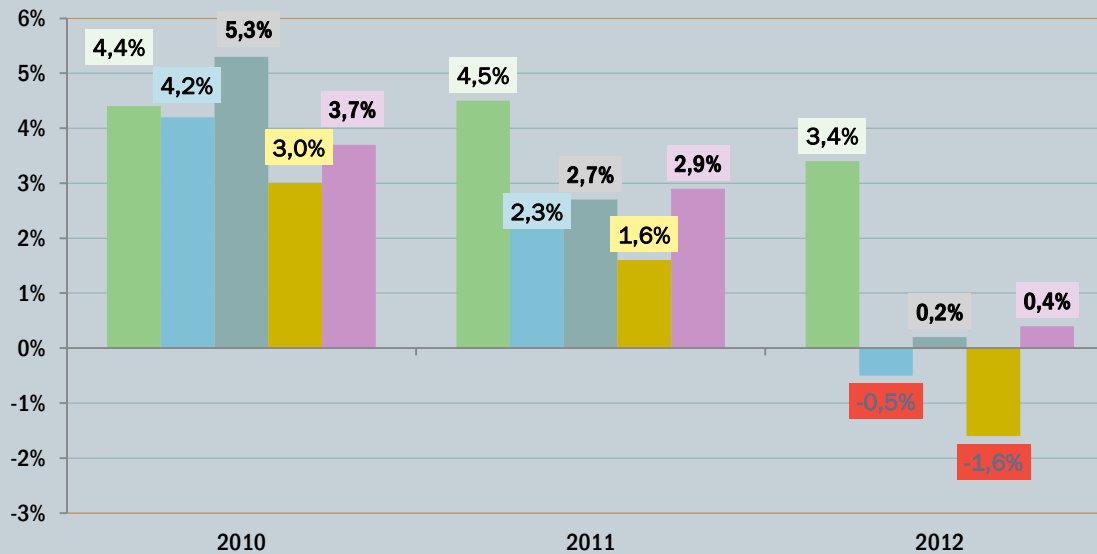
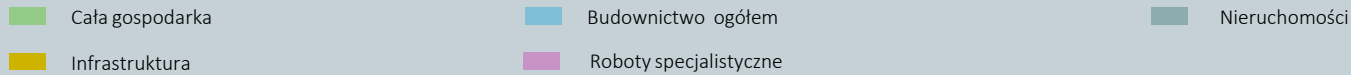
Fala bankructw w sektorze budowlanym:

98 upadłości (2011) , 218 w 2012 r. i 213 w 2013 r



## 6. Sytuacja makroekonomiczna

Zmiany wskaźników rentowności w latach 2010-2012







# 7. Symulacja skutków dekonjunkury

Produkcja budowlana obniża się w latach 2012 -2014 o 25%

Wyniki symulacji modelem DSGE (ang. *Dynamic Stochastic General Equilibrium*)  
w porównaniu do scenariusza bez 25% spadku produkcji budowlanej

**Trwałe ograniczenie wartości  
dodanej  
w gospodarce** - w długim okresie  
(tj. w 2035 r.) ubytek w wysokości  
ok. **45 mld PLN rocznie**

**Spadek nakładów inwestycyjnych** –  
skumulowane inwestycje sektora  
prywatnego  
(bez budownictwa) do 2035 r. aż o  
**637,3 mld PLN** niższe

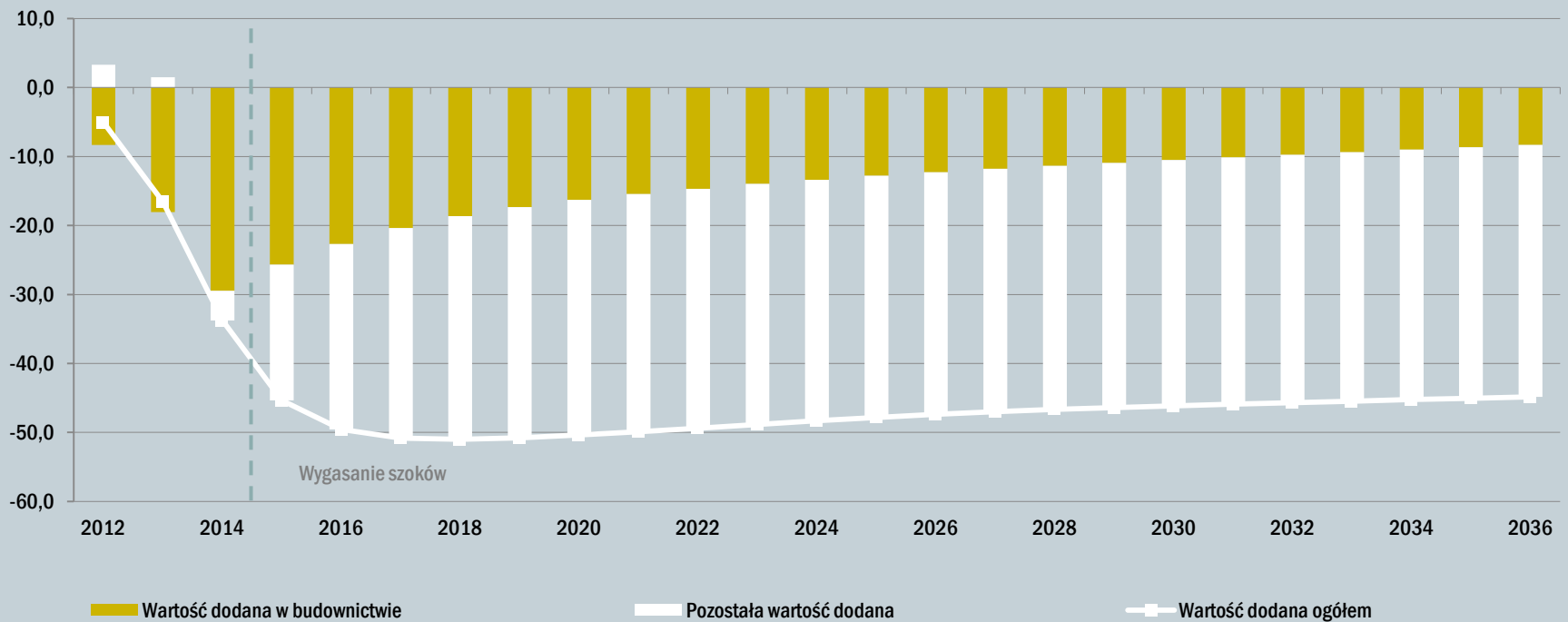
**Ograniczenie dochodów sektora  
finansów publicznych** -  
skumulowana strata dochodów do  
2025 r. wyniesie **186 mld PLN**

**Trwały negatywny  
efekt dla potencjalnego wzrostu  
polskiej gospodarki** w długim  
okresie



## 8. Symulacja skutków dekonjunkcji

Odchylenie wartości dodanej brutto w scenariuszu kryzysowym od wartości w scenariuszu bazowym w cenach z 2012 roku W miliardach PLN





## II. Co dalej?

# Ocena procesu realizacji inwestycji publicznych



## 9. Badania (1)

Zapytaliśmy wykonawców, co ma największy wpływ na konstruowanie oferty

W kolejności ważności:

wzór przyszłej umowy (kluczowy wpływ 60%, duży wpływ 30%)

sposób opisanie przedmiotu zamówienia (kluczowy wpływ 50%, duży wpływ 40%)

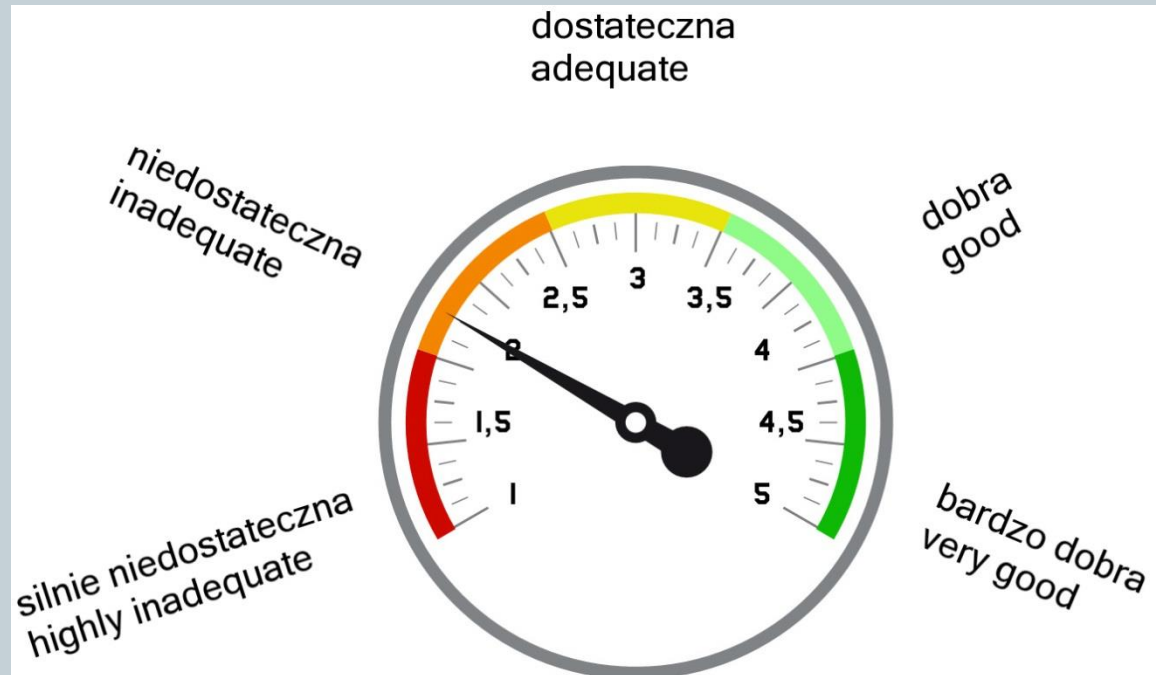
możliwość „pożyczania” zasobów (kluczowy wpływ 50%, duży wpływ 30%)

czas na przygotowanie oferty (kluczowy wpływ 20%, duży wpływ 50%)



## 10. Badania (2)

Jakość Opisu Przedmiotu Zamówienia





# 11. Badania (3)

Wzór przyszłej umowy





## 12. Badania (4)

Jak powinno być

	jest	powinno być
Opis przedmiotu zamówienia - jakość		
Wzór umowy		



### III. Środki prywatne w służbie publicznej





# 13. Innowacyjne podejście – realizacja - kapitał prywatny (1)

## Partnerstwo Publiczno-Prywatne

- Darmowe środki UE:
  - wyczerpią się wkrótce
  - wypaczają rynek inwestorów i wykonawców
- Konieczność utrzymania koniunktury
- Edukacja kadr publicznych
- Remedium na problemy wskazane w części II



# 13. Innowacyjne podejście – realizacja - kapitał prywatny (2)

## Partnerstwo Publiczno-Prywatne

- Czy urynkwienie projektów wpłynie pozytywnie na jakość usług publicznych
- Partnerstwo Publiczno-Prywatne:
  - nie jest tylko instrumentem realizacji inwestycji
  - jest sposobem na utrzymanie wzrostu gospodarczego
  - prowadzi do podniesienia jakości zarządzania inwestycjami
  - skutkuje optymalizacją ekonomiczną
  - Wspiera innowacyjne rozwiązania
- Zdolność wdrożenia nowoczesnych rozwiązań projektowych
- Stabilizacja źródeł finansowania rynku nieruchomości/budowlanego



POLSKI ZWIĄZEK  
PRACODAWCÓW BUDOWNICTWA



# Dziękuję

JAN STYLIŃSKI  
PREZES ZARZĄDU  
POLSKI ZWIĄZEK PRACODAWCÓW BUDOWNICTWA  
UL. ŻELAZNA 59A, 00-848 WARSZAWA  
TEL/FAX: +48 (22) 114 95 26  
[HTTP://WWW.PZPB.COM.PL](http://www.pzpb.com.pl)  
E-MAIL: [SEKRETARIAT@PZPB.COM.PL](mailto:SEKRETARIAT@PZPB.COM.PL)